



# CREADES



Informationsmöte inför Årsstämma 2021

# Kort om Creades

---

- Bolaget grundat vid årsskiftet 2011/2012 i samband med uppdelning av Investment AB Öresund
- Förvaltar drygt SEK 8 Mdr med målsättningen att ge Creades aktieägare en god riskjusterad avkastning:
  - Främst genom investeringar i noterade och onoterade verksamheter där Creades kan fungera som en engagerad ägare...
  - ...men även genom aktiv förvaltning av noterade innehav vi bedömer ha potential för långsiktig överavkastning
- 5,7 gånger pengarna på en investerad krona sedan 2012 – drygt 2,5 gånger bättre än index samma period som givit 2,2 gånger pengarna
- Strategi att skapa avkastning i portföljen genom att:
  - Förvärva rätt bolag till rätt pris
  - Vara en långsiktig och engagerad ägare med fokus på att öka företagets konkurrenskraft

# Creades investeringsfilosofi

## Vad är vi?

**Creades kärna:** Långsiktig, aktiv ägare i små och medelstora noterade och onoterade bolag med huvudmål att ge våra aktieägare en god riskjusterad avkastning

## Vad gör vi?

**Typ av investeringar:** Investerar med utgångspunkt i situationer och teman snarare än i specifika industrier

- Hitta fundamentala trender i ett tidigt skede och investera i dessa
- Stötta bolag som står vid ett vägskäl i utvecklingen
- Driv positiv utveckling genom aktivt ägande fokuserat på aktieägarvärde

**Attityd till risk:** Stark preferens för enkelhet, förutsägbarhet och möjlighet styra vårt eget öde

- Undviker exponering mot hög cyklikalitet och makroberoende
- Undviker ESG-risker
- Undviker svårförutsägbara politiska och/eller regulatoriska risker
- Undviker binära affärsrisker
- Konservativ syn på skuldsättning

## Hur gör vi det?

**Hitta affärsuppslag:** Betydande inslag av internt genererade idéer parat med inkommande förslag från vårt nätverk, entreprenörer samt banker / företagsförmedlare

- Preferens för exklusiva / bilaterala diskussioner snarare än konkurrensutsatta auktioner

**Prioritera:** Styr resurser och fokus utifrån följande faktorer

- Passform med önskade situationer / teman
- Möjlighet tillföra kunskap och erfarenhet (utöver kapital)
- Bedömning av finansiell potential i relation till avkastningskrav och riskprofil
- Meningsfull storlek för att påverka Creades totala avkastning
- Passform med Creades ESG-krav

**Ägandefas:** 1-2 personer från Creades investeringsteam typiskt huvudansvariga per investering

- Styrelsearbete samt vid behov rådgivning i mer handfasta, operationella frågor
- Sammansättning av styrelse och ledningsgrupp

**Avyttring:** Till skillnad från PE- och VC-bolag har Creades ingen fastslagen investeringshorisont och utgångspunkten är en "evig" ägarhorisont

- Då vi säljer bolag gör vi vanligen detta antingen för att någon annan har en skild och väsentligt högre uppfattning om värdet eller för att vi har åstadkommit det vi avsåg göra

# Creades kapital är investerat i noterade och onoterade tillgångar

## Noterat – Långsiktigt ägande

- Tillräckligt stor aktiepost för att få inflytande, >10%
- En eller flera styrelseplatser
- Engagerat och konstruktivt samarbete med företagsledning och övriga intressenter
- Säkerställa att bolaget drivs på rätt sätt
  - Operationellt
  - Strukturellt
  - Finansiellt

## Onoterat – Långsiktigt ägande

- Investeringar i onoterade bolag, typiskt SEK 50-500 mn per investering
- Såväl majoritets- som minoritetsägande
- Tätt samarbete med företagsledningen / Bidrag till bolagets utvecklingsagenda
- Inkluderar även mindre investeringar i onoterade bolag i tidiga faser

## Aktiv förvaltning

- Fundamentalt undervärderade bolag, intressanta tillväxtmöjligheter eller opportunistiska situationer
- Flera möjliga ansatser
  - Innehav som bedöms ha potential för långsiktig överavkastning
  - Positioner i företag där storlek eller ägarbild för stunden omöjliggör kontrollpost för Creades
  - Opportunism

Andel av portföljen per 31/12 2020

~45%

~25%

~25%

Kassa:  
~5%

# CREADES

# Creades portfölj per 31/12 2020

## Noterat – Långsiktigt ägande



~45%

## Onoterat – Långsiktigt ägande



apotea.se



RÖHNISCH  
women only



~25%

## Aktiv förvaltning (exempel)

EMBRACER<sup>+</sup>  
GROUP



ADDNODE GROUP

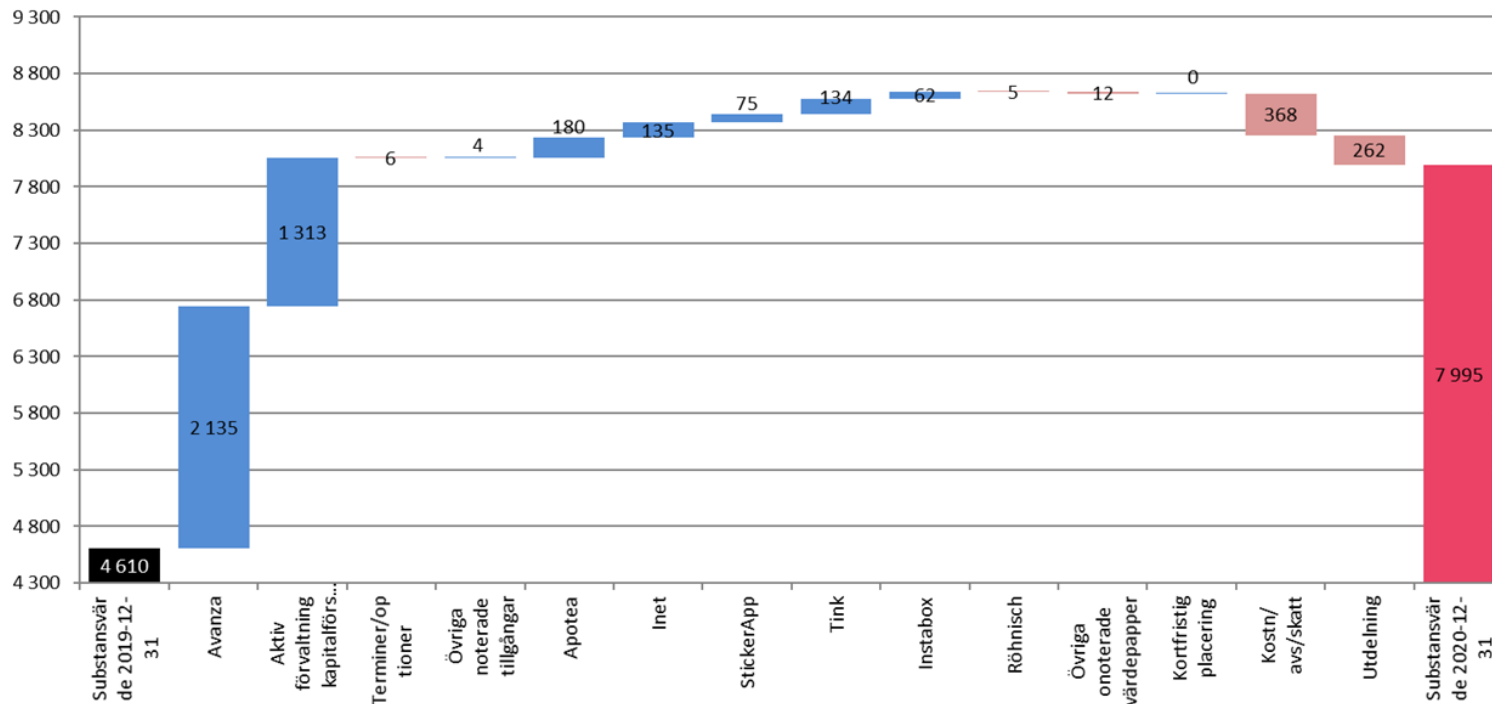
STILLFRONT  
GROUP



~25%

# CREADES

# Portföljens utveckling 2020

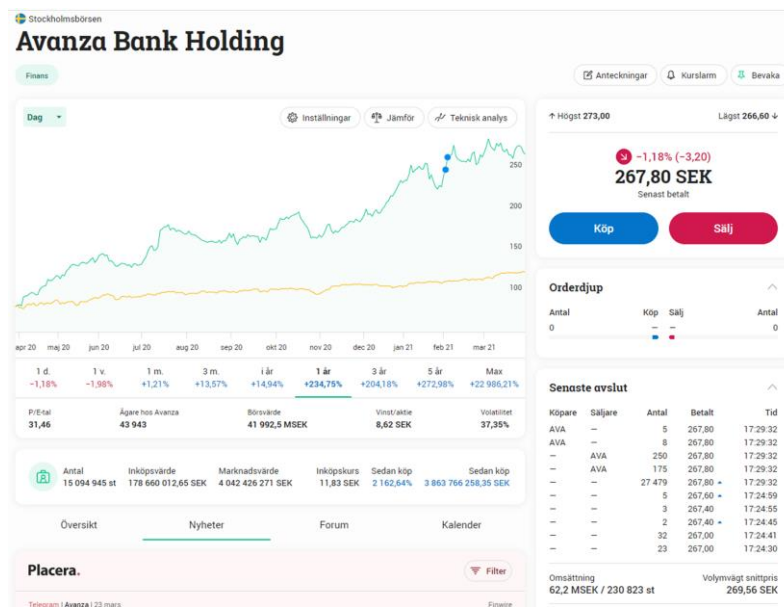


- Substansvärde per aktie ökade med 82% och överträffade därmed såväl vårt absoluta krav (7,5%) som Stockholmsbörsen (15%) med vid marginal – Det i särklass starkaste året i Creades historia!
- Starka bidrag från Avanza, Aktiv Förvaltning och samtliga större onoterade innehav
- Det i särklass starkaste året i Creades historia – mer än dubbelt så bra som vårt näst starkaste år (2013)

# Avanza – Exceptionell tillväxt mot ny basnivå

- Nettoinflöde om 76 Mdr kr motsvarande 19% av sparkapitalet vid årets början – Största inflödet i bolagets historia
- 300 000 nya kunder under 2020 – Lika många som sammantaget under bolagets första 14 år!
- SEK 570 Mdr i sparkapital, en ökning med 40%
- Sveriges nöjdaste sparkunder för elfte året i rad
- Tydliga tecken på att bolaget anträtt en ny, högre nivå vad gäller affärsvolym
- Creades ägarandel: 10%

(SEK mn)	2020	2019
Nettoomsättning	2349	1193
Nettoresultat	1335	447



# Aktiv förvaltning – Mycket starkt resultat från ökat fokus

- De senaste årens arbete med förtydligad strategi och ökat aktivitet inom den Aktiva förvaltningen bar full frukt under 2020
- Årets totala avkastning om +98% överträffar – ofta med vid marginal – de bästa svenska och nordiska aktiefonderna under året
- Aktivt ägande på medel / lång sikt med fokus på bolag med potential för omvärdering från organisk tillväxt och förvärv – Tydligt situationsfokus snarare än branschfokus
- En koncentrerad portfölj med cirka 20 innehav varav de tre största offentliggörs i Creades löpande rapportering



Exempel på större innehav 2020:



STILLFRONT  
GROUP

ADDNODE GROUP



# Apotea – Rekordtillväxt och långsiktigt breddad kundbas

- Mycket stark tillväxt och förstärkt lönsamhet – Årets försäljning ökade med 55% och resultatet mer än tredubblades
- 742 000 nya kunder under året, varav en betydande andel var äldre kunder som upptäckte fördelarna med e-handel under våren och sedan dess fortsatt handla
- Fokus på kundnöjdhet belönades med flera olika priser, bland annat Prisjakt's "Årets Nätbutik" och Pricerunners "Årets e-handlare" inom sin kategori samt Sustainable Brand Index "Sveriges mest hållbara e-handel"
- Creades ägarandel: 5%

(SEK mn)	2020	2019
Netto-omsättning	4212	2721
Netto-resultat	170	49

The screenshot shows the Apotea website interface. At the top, there are navigation links for 'Startsidan', 'Mitt konto/Logga in', 'Kontakta oss', and 'Köpvillkor'. A search bar is present with the text 'Sök på apotea.se'. Below the search bar, there are promotional banners for 'Recept & Rådgivning' and 'Apotek med tillstånd av Läkemedelsverket'. The main content area features several product listings with promotional tags like '15%' and '20%'. The products include 'Avmaska med Milbemax', 'ellen' (with 'Med mjölksyrebakterier'), 'Zippy munsköj Regular', 'VårFri', 'Estelle & Thild BioCalm Soothing Moisture Day', and 'Berocca Performance'. A sidebar on the left contains 'Populära länkar' and 'Varumärken'. The bottom right corner shows 'Senast sålda' and 'Veckans mest sålda' products.

# Inet – Fortsatt god tillväxt med förbättrad lönsamhet

- Årets försäljning ökade med 23% samtidigt som underliggande marginaler stärktes
- Betydande draghjälp från hemarbete och distansundervisning
- Affärsmodell med fokus på e-handel (75% av försäljning) kompletterat med starkt kundengagemang i såväl fysiska butiker som egen kundklubb
- Fortsatt mycket stark ställning hos kunderna – Bolaget vann återigen Prisjaktens "Årets Nätbutik" och Pricerunners "Årets e-handlare" inom sin kategori
- Creades ägarandel: 69%

(SEK mn)	2020	2019
Netto-omsättning	1257	1025
Nettoresultat	38	29

The screenshot shows the Inet website interface. At the top, there is a navigation menu with categories like Bildskärm, Datorer, Datorkomponenter, etc. A search bar is present with the text 'Sök produkt'. Below the menu is a large promotional banner for a 'VÄRKAMPANJ!' (VR Campaign) with the headline 'KÖP UTVALDA GRAFIKKORT ELLER DATORER OCH FÅ 500KR RABATT PÅ HTC VIVE'. The banner features images of VR headsets and a PC tower. Below the banner are three product cards: 'BenQ 32" PD3200U 4K' priced at 10 499 kr, 'Taurus Laptop AC Adapter' at 699 kr, and 'AMD Ryzen 5 1600 3.4 GHz 1...' at 2 480 kr. To the right is a 'Topplista' (Top list) of products including Nintendo Switch, Samsung Galaxy S8, and Apple AirPods, with prices ranging from 3900 kr to 8000 kr.

# StickerApp – Snabbväxande global nischaktör i Lomma

- Världsledande inom e-handel och digitalt tryck med försäljning på över 40 geografiska marknader där USA, Norden och UK utgör de viktigaste
- Mycket stark tillväxt med hög lönsamhet - Årets försäljning ökade med 62% med bibehållen mycket god lönsamhet
- Under Creades första år som huvudägare ha vi ihop med grundarna arbetat för att ytterligare stärka förmågan inom digital marknadsföring samt förbereda ledning och processer för fortsatt stark tillväxt
- Creades ägarandel: 51%

(SEK mn)	2020	2019
Netto-omsättning	201	124
Nettoresultat	60	36



# Tink –Europealedande teknikleverantör inom open-banking

- Betydande konsolidering av den europeiska marknaden under året, såväl genom organisk tillväxt som förvärv
- Över 300 finansiella institutioner använder idag Tinks plattform, bland annat globala aktörer som PayPal och Klarna men även större nordiska banker som Nordea, SEB och Avanza
- Under 2020 ökades antalet anställda från 260 till 365 fördelade på 13 kontor lokala kontor i Europa
- I samband med en finansieringsrunda i slutet av 2020 som leddes av Dawn Capital och den nya investeraren Eurazeo Growth valde Creades att sälja en mindre del av sitt innehav
- Creades ägarandel: 5%

(SEK mn)	2019	2018
Nettoomsättning	114	59
Nettoresultat	-193	-83



# Instabox – Svensk e-handelslogistik med sikte på Europa

- Creades investerade i Instabox i april 2020 med en ytterligare investering i december och är idag en av bolagets största ägare
- Mycket stark utveckling på den svenska marknaden under året med en omsättningstillväxt på 273%
- Bolaget är en integrerad aktör inom e-handelslogistik med egna centraler, en egen flotta samt över 1000 skåp i Sverige vilket skapar betydande positiva nätverkseffekter
- Starkt fokus på fortsatt konsolidering av den svenska marknaden parat med internationell expansion inom EU
- Creades ägarandel: 12%

(SEK mn)	2020	2019
Netto-omsättning	235	63
EBIT	-82	-35





# Röhnisch – Tuff inledning men lovande avslutning

- Röhnisch inledde året med tydlig negativ påverkan från pandemin, dels på grund av störningar i de globala logistikkedjorna men även på grund av nedstängningar och svag handel i stora delar av Europa
- Bolaget, under ledning av dess nya VD Emma Stjernlöf, lyckades dock på ett imponerande vis både hantera och vända den negativa utvecklingen genom en kombination av åtgärder relaterade till design, varumärke, organisation och inte minst ett kraftfullt fokus på bolagets e-handel. Införsäljning för såväl vår som höst 2021 är klart starkare än tidigare år
- Under året avyttrades verksamheten inom Ullmax
- Creades ägarandel: 69%

(SEK mn)	2020	2019
Nettoomsättning	167	188
Nettoresultat	-6	-1



# Övriga onoterade investeringar i tidiga faser



truecaller



hedvig



Sammantaget värde SEK 147 mn,  
motsvarande knappt 2% av totala  
substansvärdet per 31/12 2020

- Sedan förra stämman har två innehav avyttrats och en ny investering har genomförts:
  - Creades avyttrade sitt innehav i ljudboksbolaget Kitab Sawti i samband med att Storytels köp i juli 2020
  - Creades avyttrade sitt innehav i e-handelslogistikbolaget Airmee i samband med bolagets kapitalanskaffning i inledningen av 2021
  - Creades förvärvade aktier i Truecaller i inledningen av 2021
- Habil utveckling för kvarvarande innehav i kategorin
  - Stravito, Hedvig, Yabie och FTG har utvecklats enligt plan eller något bättre
  - Reforce, DPO och Bright Sunday har utvecklats svagare, delvis på grund av pandemin
- Totalt utgjorde mindre onoterade investeringar i tidiga faser knappt 2% av Creades substansvärde vid årsslutet och innehaven sammantaget bidrog med SEK inklusive Kaching med SEK -12 mn till substansvärdet under 2020

# Viktigare portföljförändringar sedan förra stämman

## Försäljningar / Minskat ägande



- I samband med bolagets kapitalanskaffning i december 2020 avyttrade Creades en del av sitt innehav med konsekvensen att Creades tillfördes SEK 108 mn och att ägarandelen minskade från 7 till 5%

## Nya Investeringar / Ökat ägande



- Creades förvärvade 12 % av aktierna i Instabox i samband med två transaktioner om totalt SEK 215 mn under 2020
- Snabbt växande marknadsledare inom e-handelslogistik med potential för internationell expansion



- Creades förvärvade 12 % av aktierna i Pricerunner i april. Creades investering uppgår till SEK 370 mn
- Nordens ledande shopping-jämförelsetjänst med hög tillväxt och goda expansionsmöjligheter



# Året som kommer

---

- Marknadsläget mer svårbedömt än på länge – Precis som vanligt med andra ord...
  - Positiva faktorer: Vaccin, Normalisering (?) i USA, Kraftiga makrostimulanser och låg ränta
  - Negativa faktorer: Världen efter pandemin, Framtida ränteläge (kan gå snabbt!)
- Med facit i hand har vi ingen imponerande träffsäkerhet gällande att förutspå marknadens utveckling, men å andra sidan är inte heller detta vår investeringsfilosofi då vi investerar i enskilda aktier och bolag där vi ser långsiktig potential i oavsett kortsiktig marknadsmiljö
- Beredskap + Flexibilitet + Tillgänglig likviditet = Möjligheter!